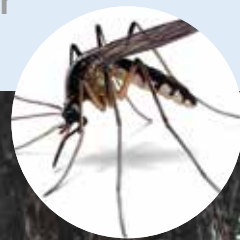


# Microfog 9ES / 35ES / 9EP / 35EP

Une gamme de pulvérisateurs thermiques solides et faits pour durer



La gamme Microfog se décline en quatre modèles avec deux capacités de moteur de 18,7 kW ou 11 kW et des réservoirs de solutions et combustibles en plastique PEHD ou en acier inoxydable. Les modèles 35 sont les plus puissants et les modèles 9 sont plus courts et compacts en longueur, c'est pourquoi ils sont parfaits pour une utilisation dans des espaces plus restreints.

La gamme Microfog est conçue pour l'application d'insecticides pour lutter contre les mouches et les moustiques, de fumigants pour lutter contre les nuisibles de produits stockés, de désinfectants et d'autres produits appliqués sous forme de solution de brouillard finement pulvérisée dont la taille des particules est généralement comprise entre 4 et 8  $\mu\text{m}$ .

Tous les modèles sont certifiés conformes aux dernières spécifications de l'Organisation mondiale de la santé/OMS en matière de pulvérisateurs thermiques portables destinés à la lutte contre les vecteurs.

- Entièrement conforme aux normes internationales pour les équipements de lutte contre les vecteurs.
- Système de démarrage rapide.
- Nouveau design d'admission et système d'allumage par étincelle qui évitent l'engorgement.
- Contrôle précis de la taille des gouttelettes.
- Système d'injection unique qui réduit l'exposition aux gaz chauds.
- Tuyau de pulvérisation réversible pour les formulations à base d'huile ou d'eau.
- Vanne de coupure d'urgence.

## Des pulvérisateurs polyvalents et efficaces

Les pulvérisateurs thermiques de la gamme Microfog ont été conçus pour durer dans des matériaux de haute qualité pour disperser des liquides sous forme de fines gouttelettes d'une taille allant de 5 à 10  $\mu\text{m}$  pour les formulations à base d'huile et de 10 à 30  $\mu\text{m}$  pour les formulations à base d'eau. Ils peuvent être utilisés dans des environnements intérieurs et extérieurs. Ces pulvérisateurs sont conçus pour :

- La lutte contre les moustiques dans les environnements urbains.
- Le contrôle des principaux vecteurs de maladies humaines et animales.
- La lutte contre les insectes et les maladies dans les produits agricoles stockés et les entrepôts.
- La pulvérisation de locaux d'alimentation.
- La désinfection et la pulvérisation de poulaillers, porcheries et laiteries.
- La pulvérisation de cultures et plantations.

Ce pulvérisateur peut être utilisé avec la plupart des formulations à base d'eau et d'huile, y compris des fongicides, des insecticides, des miticides, des neutralisants d'odeurs, des biocides et des désinfectants.



Microfog 35ES (réservoir en inox)



Microfog 35EP (réservoir en PEHD)

## Un équipement fait pour durer et fiable

La gamme Microfog est totalement conforme aux normes internationales pour les équipements de lutte contre les vecteurs. Des certificats sont disponibles.

Tous les composants sont fabriqués à partir de matériaux de haute qualité résistants aux UV et à la dégradation chimique. Le tube résonateur est également fabriqué en acier de haute qualité résistant à la chaleur. Le pulvérisateur est équipé d'un carburateur à large diaphragme avec un corps en aluminium moulé pour une performance et une durabilité supérieures, ainsi que d'un injecteur de précision en laiton et d'un mélangeur air/carburant.

Les pulvérisateurs Microfog sont équipés d'un système d'allumage électronique qui permet un démarrage immédiat, ainsi que d'une vanne de coupure automatique de la solution d'urgence pour une sécurité accrue. Le système d'injection unique de Microfog réduit l'exposition aux gaz chauds, ce qui signifie que les ingrédients actifs ne sont pas exposés à une chaleur excessive.

Ces pulvérisateurs sont dotés d'un tuyau de pulvérisation réversible pour permettre l'utilisation de formulations à base d'huile ou d'eau et sont livrés avec un kit d'outils, un entonnoir, des protecteurs d'oreilles et un manuel d'instructions détaillé.



Microfog 9ES (réservoir en inox)



Microfog 9EP (réservoir en PEHD)

Spécifications	35ES & 35EP	9ES & 9EP
<b>Dimensions (cm) :</b>	27 cm l x 34 cm H x 136 cm L	27 cm l x 34 cm H x 114 cm L
<b>Poids (vide) :</b>	8.3 kg (ES) 7.8 kg (EP)	7.6 kg (ES) 7.1 kg (EP)
<b>Sortie chambre combustion :</b>	18.7 kW (approx.)	11 kW (approx.)
<b>Réservoir de combustible :</b>	1.2 l inox (ES) ou PEHD (9EP)	1.2 l inox (ES) ou PEHD (9EP)
<b>Consommation de combustible :</b>	2.0 l/h (approx.)	1.2 l/h (approx.)
<b>Réservoir de solution :</b>	6.0 l inox (ES) ou PEHD (9EP)	6.0 l inox (ES) ou PEHD (9EP)
<b>Décharge :</b>	8 – 42 l/h (approx.)	8 – 42 l/h (approx.)
<b>Pression dans le réservoir de solutions :</b>	0.3 bar (approx.)	0.3 bar (approx.)
<b>Buses :</b>	0.8 – 2.0 mm	0.8 – 2.0 mm
<b>Alimentation :</b>	4 batteries de 1.5 volts	4 batteries de 1.5 volts
<b>Accessoires standards</b>		
<b>1 set de buses :</b>	0.8 mm = approx. 10 l/h 1.0 mm = approx. 15 l/h 1.2 mm = approx. 20 l/h	0.8 mm = approx. 10 l/h 1.0 mm = approx. 15 l/h
<b>1 entonnoir pour combustible, 1 entonnoir pour solution :</b>	1 set d'outils d'entretien	1 set d'outils d'entretien
<b>1 set d'outils de nettoyage :</b>	1 tuyau d'aspiration de la solution, long	1 tuyau d'aspiration de la solution, long
<b>1 set de joints et diaphragmes</b>	Oui. Consultez le manuel d'instructions	Oui. Consultez le manuel d'instructions
<b>Un ensemble de sangles réglable</b>	Oui. Consultez le manuel d'instructions	Oui. Consultez le manuel d'instructions